



Commissariat général au développement durable



Affichage environnemental – Textile & Produits alimentaires

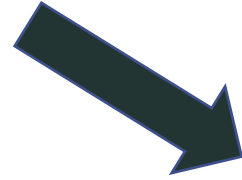
Echanges avec les porteurs de méthodologies Xtex

27 octobre 2022

Ordre du jour

- **Enjeux clés**
 - **Calendrier**
 - **Outils**
 - **Format logo**
-

Base de
données



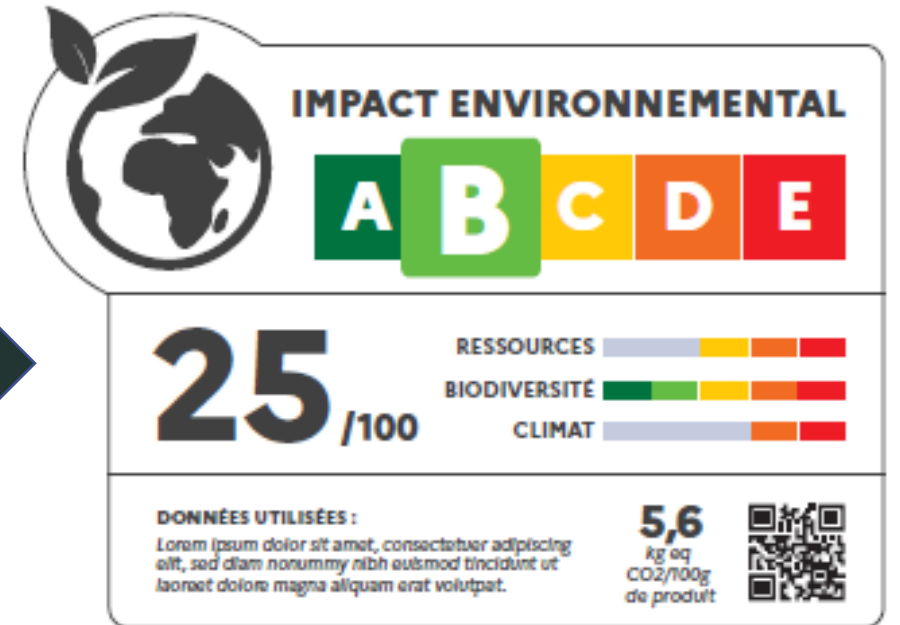
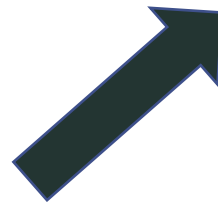
Méthode



Calcul



Paramètres



Support de réflexion

Textile – enjeux clés

- Biodiversité et microfibres plastiques
- Durabilité physique ? Émotionnelle ?
- Comment faciliter le déploiement ?
- Articulation avec le projet de PEFCR Apparel & Footwear
- Base de données ICV

2022		2023		
Q3	Q4	Q1	Q2	Q3

BASE DE DONNEES



Mise à jour Agribalyse

V1
méthode

V2
méthode

METHODE DE CALCUL

- Méthode :
- Biodiversité
 - Emballages
 - Pondération
 - ...

Tests produits & ajustements

Compléments :

- Pêche
- ICV bio

Consultation

Itération

Dispositif d'affichage complet et opérationnel

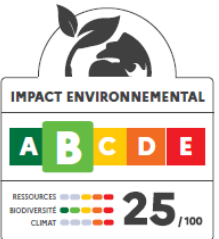
OUTIL

Outil de prototypage

Tests produits possibles

Début du processus d'adoption du cadre réglementaire (~6 mois)

FORMAT LOGO



Consultation

Nouveaux tests conso

ALIMENTAIRE

2022	2023			
Q4	Q1	Q2	Q3	Q4

Fin des expé.
Xtex

Rapport au
Parlement

V1
méthode

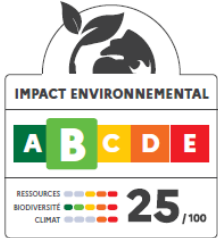
V2
méthode

BASE DE
DONNEES

METHODE
DE
CALCUL

OUTIL

FORMAT
LOGO



Mise en place base
de données

Analyse des
expérimentations
Xtex

Méthode :
- Biodiversité ?
- Microplastiques ?
- Durabilité ?

Tests &
ajustements

Consultation

Itération

Dispositif
d'affichage
complet et
opérationnel

Amorçage travaux

Outil de prototypage

Tests produits
possibles

Début du
processus
d'adoption du
cadre
réglementaire
(~6 mois)

Consultation

Tests conso ?

TEXTILE

Outil

- Ecobalyse, un outil ouvert :
 - au service de la construction de la méthodologie (avant v1 méthode)
 - qui préfigure un potentiel outil de calcul public gratuit qui faciliterait le déploiement de l'affichage (calculs et contrôles)

- Complémentarité avec les outils privés :
 - Aucun accompagnement proposé
 - Un premier niveau de calcul simple

Simulateur

Impact étudié : Score PEF

Impact *agrégé* : somme des impacts **normalisés** et **pondérés** de chaque catégorie d'impact selon la méthode *single score* du PEF, 12 impacts différents pris en compte à ce stade, 4 encore à ajouter.

Cet indicateur n'a **pas de dimension**, il se mesure en **Points (Pt)**, en **milliPoints (mPt)** ou en **microPoints (µPt)** avec **1 Pt = 1 000 mPt = 1 000 000 µPt**. 1 Pt correspond à l'impact total d'un européen sur une année.

Type de produit: T-shirt | Masse du produit fini: 0,17 kg

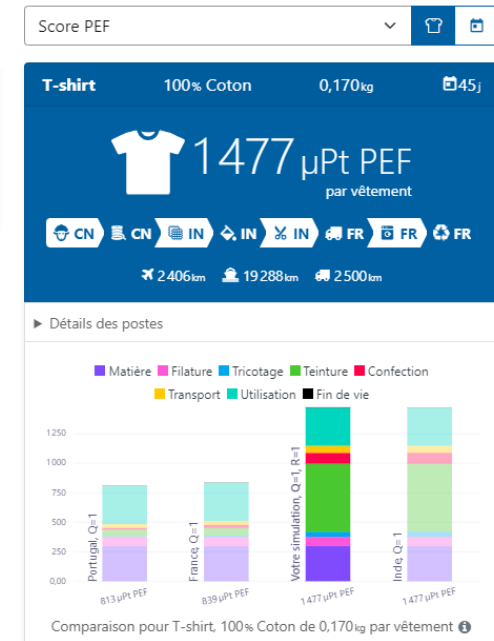
Matières premières jusqu'à 5 maximum: 100 % Coton

+ Ajouter une matière

Affichage simple | Affichage détaillé | Visualisations

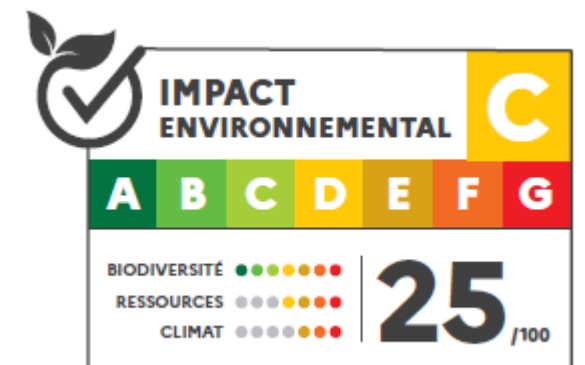
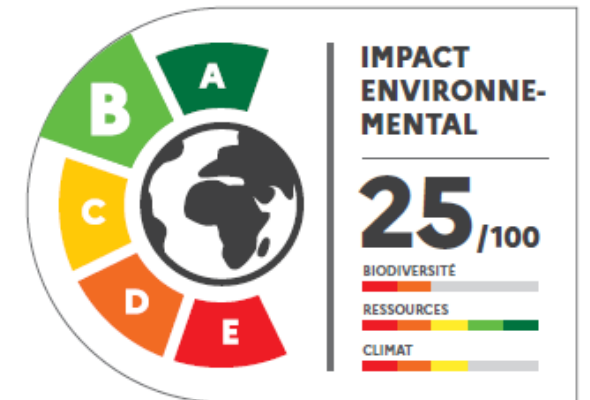
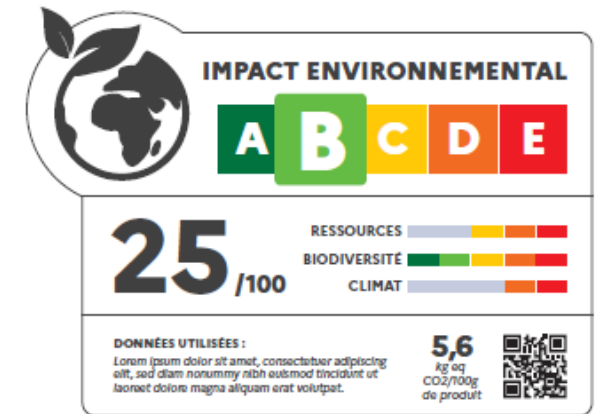
Matière: Asie - Pacifique (Chine) | 298 µPt PEF

Transport 2 µPt PEF



Format logo

- Novembre 2022 : ouverture d'une consultation autour de premières propositions
- Quelques questions clés :
 - Complémentarité et lisibilité lettre - chiffre
 - Choix de sous-scores (Ressources ? Santé environnementale ?...)
 - Articulation logo / information déportée
 - Spécificités sectorielles ?





RÉPUBLIQUE FRANÇAISE

*Liberté
Égalité
Fraternité*



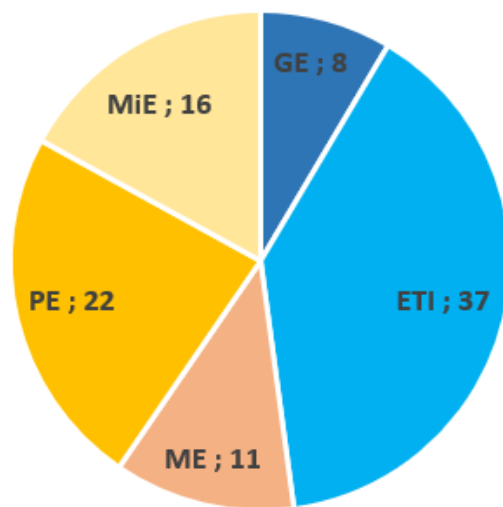
Sommaire

- (1) Les chiffres clés de l'expérimentation**
- (2) Les chiffres clés de l'expérimentation – focus Xtex**
- (3) L'analyse transversale des 13 méthodes**

(1) Chiffres clés de l'expérimentation

13 méthodes expérimentées

- Européenne PEF* (Product Environmental Footprint)
- Socle technique ADEME
- 11 méthodes alternatives Xtex : AES-FHCM, AffichEnvPasAPa, Eco Design Score, FootPrintTarget, MAAEF, MAAPFM, Méthode AE UIT, SNDP, Xtex Enseignes, Xtex Yukan, Xtex METHCFPEF.



Légende : GE (Grande Entreprise), ETI (Entreprise de Taille Intermédiaire), ME (Moyenne Entreprise), PE (Petite Entreprise), MiE (Micro Entreprise).

94 marques** participantes

- 50% de PME
- Des marchés variés
- Des activités*** variées
- Sensibilisation variées à l'ACV, affichage....
- 68 subventionnées
/-> 764k€ d'aide ADEME

~ 460 produits

- Testé généralement sur 1 à 2 méthodes

/=> Max : 4 méthodes !

* PEF CR 1.3 Apparel & Footwear (Supporting studies officielles & additionnelles)

** Marques qui mettent des produits textiles sur le marché français.

*** Activité de type : développement et/ou fabrication et/ou distribution

(2) Chiffres clés des méthodes alternatives Xtex

11 méthodes alternatives Xtex expérimentées

- Les 11 méthodes alternatives Xtex sont les suivantes :

Xtex : AES-FHCM, AffichEnvPasAPa, Eco Design Score, FootPrintTarget, MAAEF, MAAPFM, Méthode AE UIT, SNDP, Xtex Enseignes, Xtex Yukan, Xtex METHCFPEF.

64 marques participantes**

- **64% de PME**
- Des marchés variés
- Des activités*** variées
- Sensibilisation variées à l'ACV, affichage....

~ 342 produits

- Testé généralement sur **1 à 2 méthodes**

/=> Max : 4 méthodes !

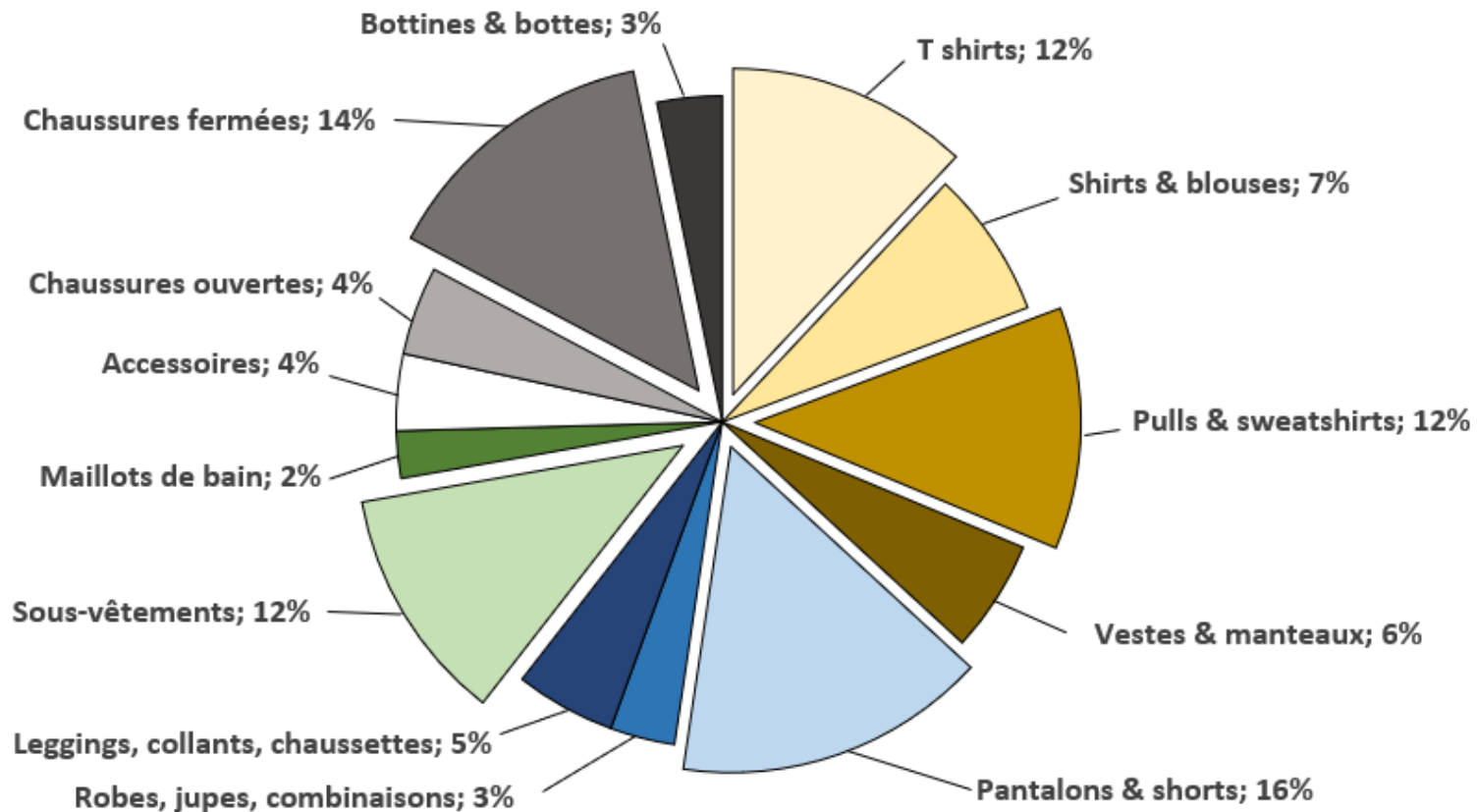
Légende : GE (Grande Entreprise), ETI (Entreprise de Taille Intermédiaire), ME (Moyenne Entreprise), PE (Petite Entreprise), MiE (Micro Entreprise).

*Marques qui mettent des produits textiles sur le marché français.

***Activité de type : développement et/ou fabrication et/ou distribution

(2) Chiffres clés des méthodes alternatives Xtex

~ 342 produits testés sur les 11 méthodes alternatives Xtex



Couvre tous les articles

- Habits
- Chaussures
- Accessoires

(3) L'analyse transversale des 13 méthodes

Présentation de l'analyse transversale

- Réalisé par le bureau : **In Extenso Innovation Croissance (IEIC)**
- **2 modes d'évaluation** des méthodes selon des grilles* :
 - La **théorie** : description des méthodes
 - La **mise en œuvre** : retours d'expériences de marques
- Analyse en 2 phases :
 - Phase 1 : Socle technique ADEME & des Méthodes alternatives Xtex : du 07/22 au **02/23**
 - Phase 2 : PEF**

(3) L'analyse transversale des 13 méthodes

Phase 1 – Retours d'expériences réceptionnés et en cours d'évaluation

- **75 rapports individuels** réceptionnés
 - 68 subventionnés => **33 validés & transmis*** à IEIC
 - 7 non subventionnés => **7 transmis** à IEIC
- Les porteurs de méthodes alternative Xtex ont tous transmis des **documents optionnels** pour expliquer leur méthode et/ou consolider les résultats (tous transmis à IEIC).